



Rencontres halieutiques Bretonnes au lac de Saint Michel 1 et 2 Juin 2024 (Finistère)



Organisateur : Fédération du Finistère pour la pêche et la protection du milieu aquatique

Contact : Mathieu Le Bouter 02 98 10 34 20 / 06 14 34 36 56 /
contact@fedepeche29.fr <http://www.peche-en-finistere.fr>

Le principe

L'organisation de chaque rencontre repose sur :

- Une compétition « amicale »
- Un moment d'échange (repas soir ou midi selon les organisateurs)
- Les techniques de pêche sont orientées vers les pêches dynamiques des carnassiers, leurre, mouche, tirette, mort manié, dandine.

Rencontres halieutiques Bretonnes 2024 au Lac Saint Michel

- Une organisation simple et efficace

Organisation

Le challenge sera coordonné par la Fédération de Pêche du Finistère, détenteur des baux de pêche. De même l'association locale de pêche de Brasparts complètera le dispositif de bénévoles. D'autres bénévoles des AAPPMA Finistériennes complèteront le dispositif. Plusieurs compétitions s'y sont déjà tenues, avec de magnifiques résultats en termes de pêche. Un Open où les brochets métrés sont courants, c'est quand même génial 😊. Vous pouvez d'ailleurs retrouver deux vidéos de cet événement tournés avec pêche-tv :

- <http://www.youtube.com/watch?v=ay3jhsRG8Ow>

- <http://www.youtube.com/watch?v=dnYU8OyBtTg>

En 2016, une autre vidéo de l'association « La Mouche qui pix » est également disponible :

- <https://vimeo.com/169681768>

En 2018, une autre vidéo a été tournée par Stéphane Frogeais et est disponible ici :

- <https://www.facebook.com/FDAAPPMA29/videos/2267055976910471/>

En 2014, le challenge devient les rencontres halieutiques Bretonnes, en effet des compétitions sous ce même format seront organisées de la même façon dans chaque département Breton

Pour 2024, il s'agira d'une compétition de pêche au leurre, à la mouche, mort manié, tirette en une journée, en bateau par équipe de deux, ou avec des équipages mixte kayak / Float Tube. Les inscriptions sont limitées à 120 personnes cumulées dans les deux catégories.

Nous en sommes à la 12ème édition.

Fédération de Pêche et de Protection des Milieux Aquatiques du Finistère

www.peche-en-finistere.fr

Une vraie destination pêche!

Avec plus de 6 500 km de cours d'eau classés en première catégorie piscicole, la vocation salmonicole du département est clairement affirmée. Ainsi, la traque de la truite fario sauvage conduit le pêcheur de Trégor en Pays Bigouden, de Cornouaille en Léon, dans des paysages sans cesse renouvelés. Il découvrira des rivières et ruisseaux entretenus et en gestion patrimoniale, lui garantissant du poisson sauvage dont la vivacité et la combativité ne manqueront pas de le séduire.

D'amont en aval, les cours d'eau prennent de l'ampleur et accueillent, pour une vingtaine d'entre eux, un hôte exceptionnel, remarquable poisson de sport : « Eog », le saumon atlantique. Cette spécificité fait du Finistère une terre de prédilection pour la pêche de ce poisson. Alors, venez tenter votre chance.

Des plans d'eau et certains cours d'eau aux eaux plus calmes abritent de bonnes populations de poissons blancs et de carnassiers.

Le vagabondage halieutique est la règle pour découvrir la richesse du département. **Le pêcheur mène sa barque au gré de ses envies, et si un jour, sa quête de pêche le conduit au cœur des Monts d'Arrée, qu'il sache que sous les roches déchiquetées de Roc'h Trévél, maraudent les grands brochets de plus du mètre du Lac St Michel, 450 hectares classés en Grand Lac intérieur.**

Fort de ce patrimoine piscicole remarquable, le département du Finistère est une vraie destination pêche !

Depuis 2009, la Fédération a mis en place énormément d'événementielles pêches. (Open Bateau, manifestation grand public de démonstration en centre-ville de Quimper, Street Fishing de Châteaulin, Enduro Carpe, Championnat pour les enfants de pêche aux leurres du bord « Leurres Junior, Open Float Tube...)

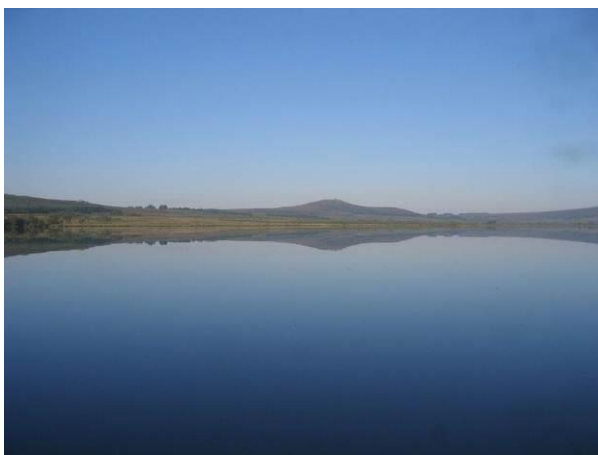
Les rencontres halieutiques Bretonnes s'inscrivent dans cette démarche, d'un grand rassemblement convivial de pêcheurs passionnés ou débutants. Cette démarche devient en plus régionale, car les autres Fédérations Bretonnes organisent également le même type de rencontres dans leur département.

Description et spécificité du site de Saint Michel

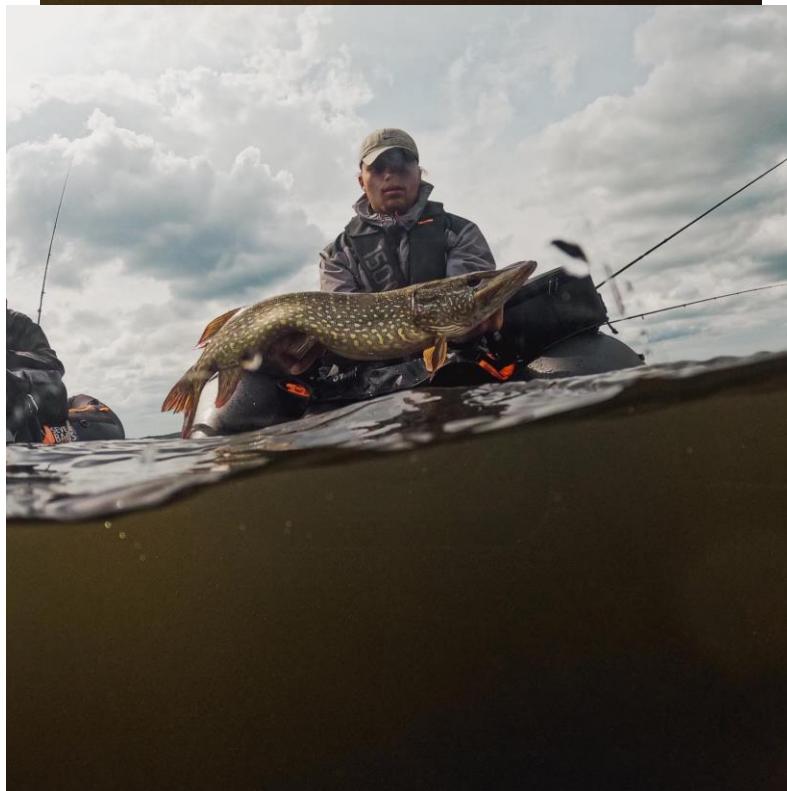
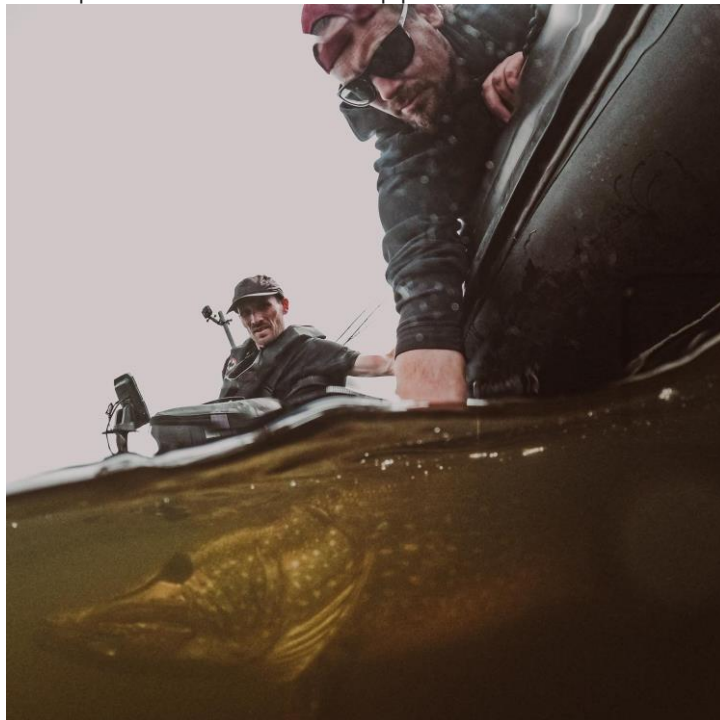
En Finistère, au cœur des Monts d'Arrée et du Parc Naturel Régional d'Armorique, entre landes et tourbières, le lac St Michel offre 450 hectares de liberté pour une pêche sportive dans un environnement préservé.



Il bénéficie du classement spécifique en **Grand Lac Intérieur**. Cela permet de mettre en œuvre une **gestion patrimoniale pour la population de brochets** parfaitement implantée dans le lac de 1^{ère} catégorie piscicole ; notamment au travers d'une **réglementation adaptée (Fenêtre de capture entre 65 et 85 cm et 20/an maximum)**
Le lac St Michel présente la spécificité d'être « lové » au sein de la cuvette naturelle du Yeun Ellez. La profondeur maximale y est seulement de 8 mètres au pied du barrage.



La faible profondeur moyenne (2 mètres) et les zones de bordures riches en végétation permettent le développement naturel des brochets.



Les nombreuses anses sont des secteurs privilégiés qui participent à augmenter les habitats propices à l'espèce.

La perche est également bien présente, mais encore peu pêchée de façon spécifique.



Autres espèces, mais de taille, la truite arc en ciel, poisson déversé à l'année sur le lac pour le plaisir des pêcheurs, les sujets font 1.5kg de moyenne, mais certaines truites peuvent dépasser les 80 cm pour plus de 6 kg !



Date de l'open

Le Challenge se tiendra le 1 juin 2024 avec possibilité de rester pêcher le dimanche. En effet, à cette saison, le lac sera en fin de phase de remplissage. Les zones de bordures (jonc, molinie, arbres morts) se trouveront en partie immergées et il y a fort à parier que les beaux brochets ne seront pas loin.



Le Challenge se fera en bateau, Float-tube ou kayak par équipe de deux. **Les mineurs de moins de 16 ans, doivent impérativement être accompagné d'un adulte. Deux mineurs de moins de 16 ans peuvent constituer un trinôme avec un adulte non-pêcheur accompagnateur.** Le 2, la pêche est libre et ouverte à tous avec l'option journalière Saint Michel offerte pour les deux jours.

Inscription

Les inscriptions se font en ligne sur le site de la Fédération de Pêche du Finistère (www.peche-en-finistere.fr). Elle seront validées à réception du chèque d'inscription de 35 € par pêcheur à l'ordre de la **Fédération de Pêche du Finistère**.

Il vous sera remis avant le briefing le samedi 1 juin, un pass pêche pour le week end (1 et 2 juin), l'option Saint Michel à la journée vous est offert mais il faut avoir avant tout une carte en cours de validité réciprocaire avec le Finistère. Pour le reste de l'année, si vous souhaitez rester pêcher, vous pouvez vous fournir l'option Saint Michel à l'épicerie de Lydie à Brennilis ou à l'auberge du Youdig, cartedepeche.fr ou n'importe quelle dépositaire cartedepeche.fr. En effet, classé Grand Lac Intérieur, pour accéder à la pêche sur le lac Saint Michel, il faut s'acquitter de l'option Saint Michel. **Inscriptions limitées à 120 personnes, à faire parvenir avant le 6 mai 2024.**

Déroulement

Le samedi a lieu la compétition au cours de laquelle les équipes s'affronteront sur 8 heures de pêche. Pas de pause de prévue, les piques niques seront à prévoir par vos soins et embarqués à bord, car à l'électrique arrivé à l'autre bout du lac, cela ferait une trotte pour venir déjeuner ! Un repas chaud et convivial sera assuré le soir sous le chapiteau entre compétiteurs, partenaires et membres de l'organisation. Le dimanche, ceux qui le souhaitent peuvent rester pour une pêche. Nous invitons l'ensemble des compétiteurs à profiter de la convivialité de cet événement pour rester tout le week end.

IMPORTANT :

Merci de vous garer sur le parking, pas de stationnement sur l'herbe devant le lac.

Aussi, le challenge invite les compétiteurs à faire don de leurres ou matériels usagés (leurres, mouches et matériels) qu'ils auraient en leur possession pour permettre aux jeunes Finistériens du circuit Leurres Junior 29 d'en profiter sous forme de dotation.



Samedi

7h00 : Accueil des compétiteurs

7h00 => 8h15 : Mise à l'eau des bateaux et Float Tube / Kayak

8h15 : Briefing

8h45 : Embarquement

9h00 : Départ de la manche

17h00 : Fin de la Manche

18h30 : Remise des prix

19h00 : Repas

Dimanche

- Pêche libre pour tous

Particularités liées à la pêche sur le lac St Michel

- Seule la motorisation électrique est autorisée durant le Challenge St Michel 2024

Penser à vos chargeurs de batteries !

- un pass pêche sera offert pour le week end des rencontres sur le grand lac Saint Michel

- **location de bateau, coque aluminium en V adapté au lac** : www.youdig.fr/

Pour l'hébergement, il existe, en Finistère, un réseau de professionnels avertis à l'écoute des pêcheurs : le réseau Hébergement Pêche :

<https://www.peche-en-finistere.fr/index.php/la-federation-2/hebergements-labellises>

Parmi ceux-ci, un est à proximité immédiate du site et partenaire de la Fédération notamment pour la location de bateau, l'auberge du Youdig www.youdig.fr/

Une adresse parfaite pour les pêcheurs du lac Saint Michel 😊

Il y aussi le camping de Brennilis, situé à quelques mètres du village pêche et de la mise à l'eau ouvert spécialement et gracieusement par la mairie de Brennilis le week end des RHB SAINT MICHEL.

